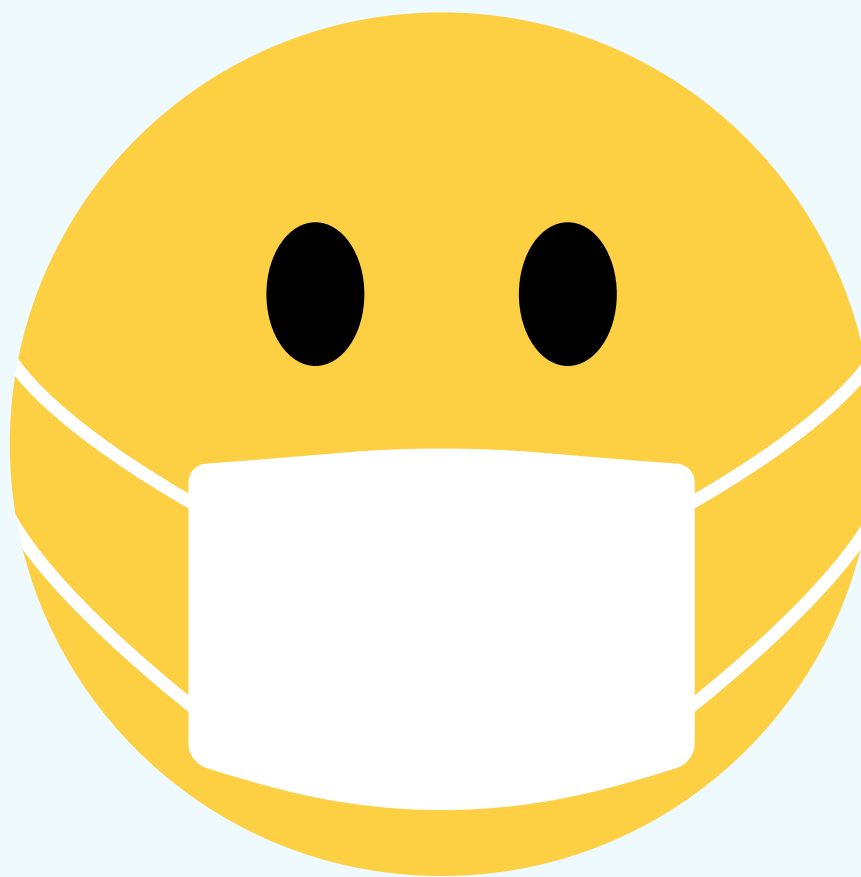
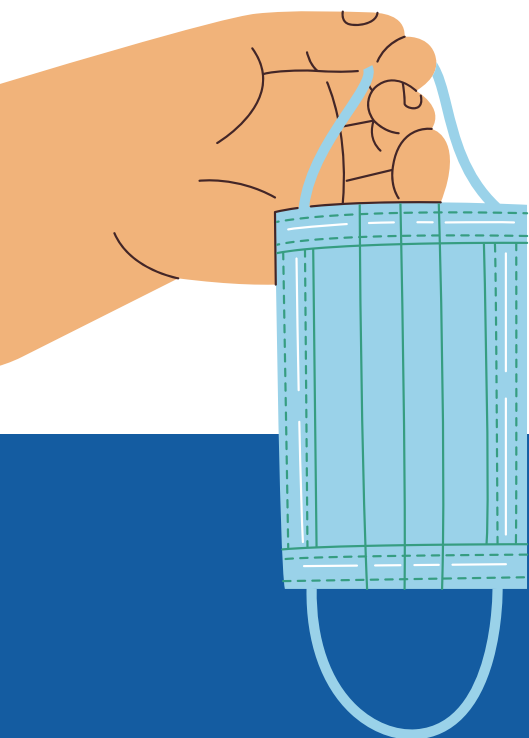


В СООТВЕТСТВИИ С ПРИКАЗОМ МЕСТНОГО ОТДЕЛА ЗДРАВООХРАНЕНИЯ

Маски необходимы в помещениях

Инспектор отдела здравоохранения округа Сакраменто издал санитарный приказ, требующий использование масок в помещениях независимо от статуса вакцинации.



SACRAMENTO
COUNTY

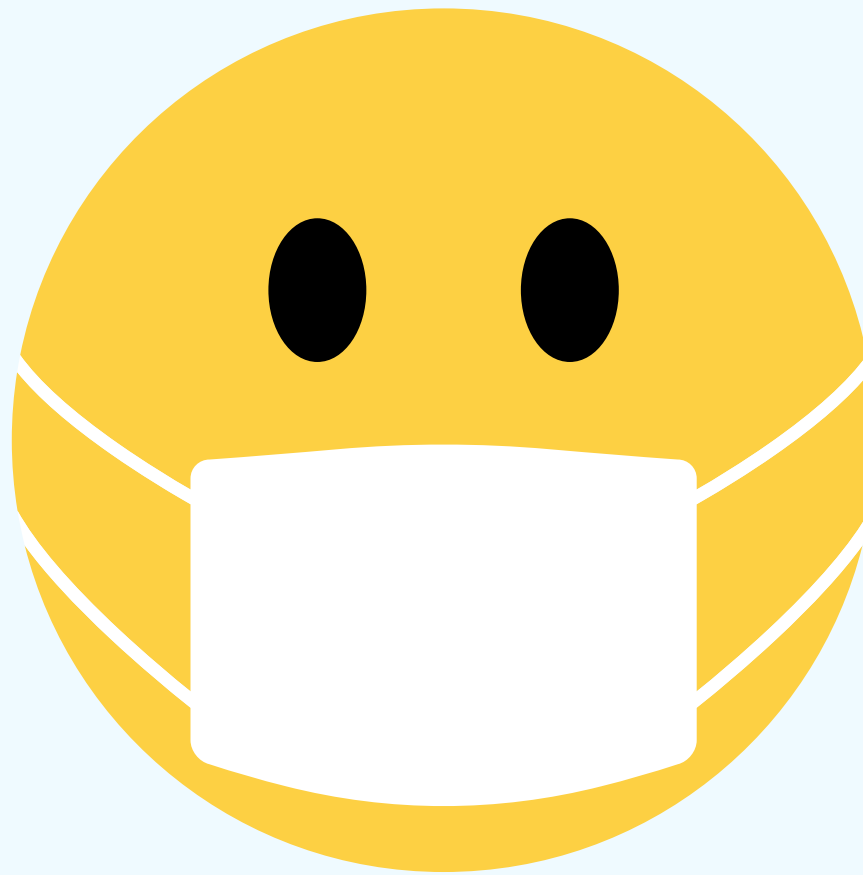
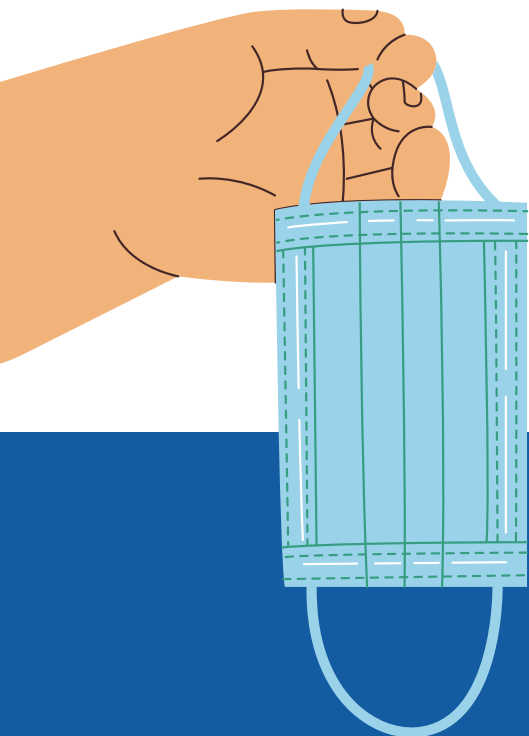
SACRAMENTO COUNTY



Promote • Prevent • Protect

Маски являются обязательным требованием в этой компании

Инспектор отдела
здравоохранения
округа Сакраменто
издал санитарный
приказ, требующий
использование масок
в помещениях
независимо от статуса
вакцинации.



SACRAMENTO
COUNTY

SACRAMENTO COUNTY



Promote • Prevent • Protect

Покрытия для лица необходимы на рабочем месте

- Работники, которые не могут носить покрытие для лица по состоянию здоровья или инвалидности, должны обратиться в ADA с просьбой о предоставлении им соответствующих приспособлений.
- Это не относится к случаям, когда люди работают одни в помещении или в транспортном средстве

